

Elastilon®

Enkel montage...

...perfekt resultat

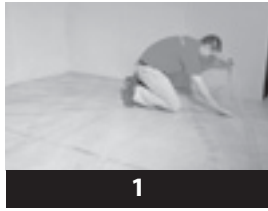


- Den bedste løsning til svind og udvidelse et ellers evigt problem med trægulve.
- Velegnet til brug i lejligheder/etageadskillelser dæmper såvel trinlyd som trommelyd.
- Miljøvenligt, afgiver ingen giftige luftarter.
- Meget hurtig og brugervenlig montage.
- Spar op til 70 % af arbejdslønnen i forhold til gængse lægge principper
- Ingen synlige søm eller skruer efter en renovering.
- Ingen tilpasning af vanskelige stålbjælrer.
- Slip for problemerne med at fuldklæbe (*dosering med tandspartel, limens åbentid mm.*)
- Særdeles komfortabelt i brugen af det færdige gulv, mindre støj og bedre affjedring.
- Den vedvarende elasticitet i undergulvet giver det færdige gulv et æstetisk løft.
- Klæbeevnen og den fjedrende effekt garanteres i 70 år.

Elastilon® er takket være den ekstremt stærkt klæbende overflade et unikt undergulv og montagesystem, som får det hele til at gå op i en højere enhed, Selv ved anvendelse sammen med gulvvarme er svindrevnerne næsten usynlige.

Yderligere information kontakt: Eneforhandler for Danmark
Båring Savværk A/S, Middelfartvej 52, Båring, 5466 Asperup
Tlf 64 48 11 88, Fax 64 48 18 50, E-Mail mail@baaring.dk

Elastilon® er et registreret verdenspatent.



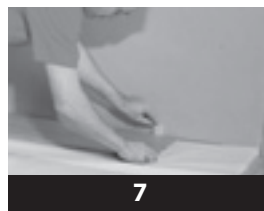
Polyethylenfolie (plastic) lægges i baner på undergulvet, så de overlapper hinanden med 20 til 25 cm.



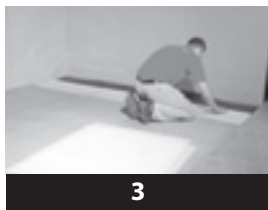
Første række træplanker (limet i enderne) lægges på hjælpefolien i hele rummets længde.



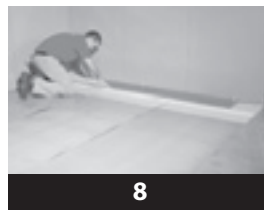
Elastilon® rulles i baner ud over folien. Banerne må naturligvis ikke overlape hinanden. Elastilon® vendes om, så det glatte beskyttelseslag over klæbelaget vender opad.



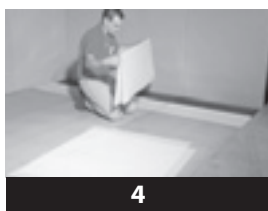
Afstandsklodser sættes mellem væg og parketgulv (mindst 20 mm).



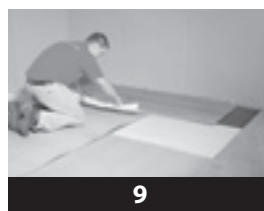
Beskyttelseslaget trækkes tilbage til en bredde på f.eks. to rækker træplanker. Nu er klæbelaget blotlagt.



Hjælpefolie trækkes delvis ud under første række træplanker (ikke længere end bredden af denne planke).



Hjælpefolie foldes dobbelt (hjælpefolie skal anskaffes særskilt).



Anden række planker trykkes pænt ind i den første, så den slutter tæt, hvorefter hjælpefolien trækkes længere ud. Nu kan der arbejdes videre med beskyttelseslaget, der sidder på Elastilon®.



Hjælpefolien lægges omhyggeligt med foldekanten ind mod væggen på det blotlagte klæbelag*.



Efterhånden som dette beskyttelseslag bliver længere, kan der lægges flere rækker planker ad gangen (dog ikke flere end 3 til 4), før beskyttelseslaget mellem Elastilon® og træ trækkes væk.

* Hvis man ikke har hjælpefolie, sættes Elastilon® op mod væggen til en bredde af to planker, og beskyttelseslaget trækkes af ned til gulvet. Elastilon® skæres over ved overgang mellem væg og gulv, og det afskårne stykke lægges til side, så det kan bruges senere. Derefter arbejdes videre med beskyttelseslaget på Elastilon®.

For flere detaljer: se instruktionsfilm www.elastilon.com eller www.osbe.nl.